

HighLights

- วันที่ 25 ธันวาคม 2560 คณะมนตรีความมั่นคงแห่งสหประชาชาติ (UNSC) มีมติเป็นเอกฉันท์ในการผ่านมาตรการคว่ำบาตรเกาหลีเหนือรอบใหม่ โดยลดการส่งออกน้ำมันไปยังเกาหลีเหนือ และเพิ่มความเข้มงวดในการสกัดกั้นการลักลอบขนส่งและใช้แรงงานเกาหลีเหนือในต่างประเทศ เพื่อตอบโต้เกาหลีเหนือที่ทดสอบขีปนาวุธเมื่อวันที่ 29 พฤศจิกายน 2560 ทางด้านเกาหลีเหนือออกมาประกาศตอบโต้ว่า จะไม่ยอมรับมาตรการคว่ำบาตรชุดใหม่ของ UNSC อย่างเด็ดขาด และจะเพิ่มการป้องปรามด้วยอาวุธนิวเคลียร์ (nuclear deterrence) เพื่อป้องกันตนเอง
- วันที่ 25 ธันวาคม 2560 ธนาคารกลางญี่ปุ่น (BOJ) เปิดเผยแพร่รายงานการประชุมประจำเดือนธันวาคม โดยมีมติให้คงนโยบายการเงินเชิงรุก โดยคงอัตราดอกเบี้ยนโยบายที่ระดับ -0.1% พร้อมกับประกาศคืนหน้าโครงการซื้อพันธบัตร โดยมีเป้าหมายที่จะรักษาอัตราผลตอบแทนพันธบัตรอายุ 10 ซึ่งเป็นมาตรวัดเงินเฟ้อระยะยาว ให้เคลื่อนไหวที่ระดับ และให้ความเห็นว่า เศรษฐกิจญี่ปุ่นยังไม่จำเป็นต้องมีมาตรการกระตุ้นเพิ่มเติมในขณะนี้
- วันที่ 26 ธันวาคม 2560 ธนาคารกลางจีนได้รับอนุมัติเงินผ่านการดำเนินงานทางตลาดเงิน (Open Market Operations - OMO เนื่องจากสภาพคล่องอยู่ใน "ระดับค่อนข้างสูง" หลังจากการใช้จ่ายทางการคลังที่เพิ่มขึ้นในช่วงปลายปี เพียงพอที่จะชดเชยข้อตกลงซื้อคืน (reverse repo) ที่ครบกำหนดไถ่ถอน

January 3, 2018

Public

MACRO DATA

Inflation Rate		
Inflation Rate	YoY(%)	MoM(%)
Core Inflation	0.48	0.08
Headline Inflation	0.17	-0.13
Forecast	0.7 - 1.7	

Source : MOC As of July 2017

Major World Currencies		
Currency	Avg. Selling Rate (THB)	YTD
USD	32.5977	-2.4%
GBP	44.5596	3.0%
EUR	39.4246	-1.4%
JPY	29.2502	-5.1%
CNY	5.0518	-0.2%

Source : BOT As of Jan 3rd, 2018

Policy Rate	
American Interest Rate (Fed)	1.25% - 1.50%
British Interest Rate (BoE)	0.50%
European Interest Rate (ECB)	0.00%
Japanese Interest Rate (BoJ)	-0.10%

Thai Policy Interest Rate	
1.50%	
Next Meeting:	14-Feb-2018

GDP Growth	
	YoY(%)
2015	2.80
2016	3.20
2017	4.30

Source : NESDB

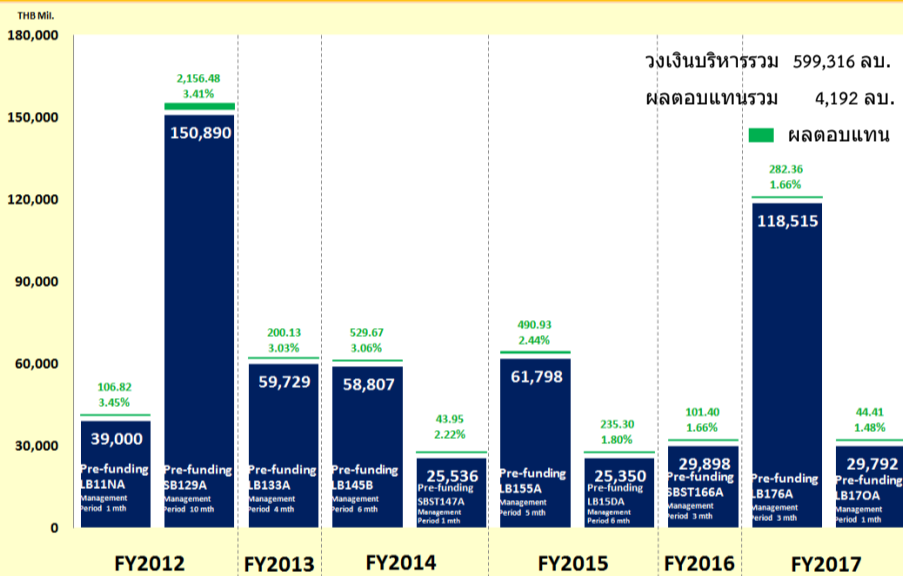
GDP Forecast	
	2017
BOT	3.9
NESDB	4.30
FPO	3.6

Last Update : Aug 2017

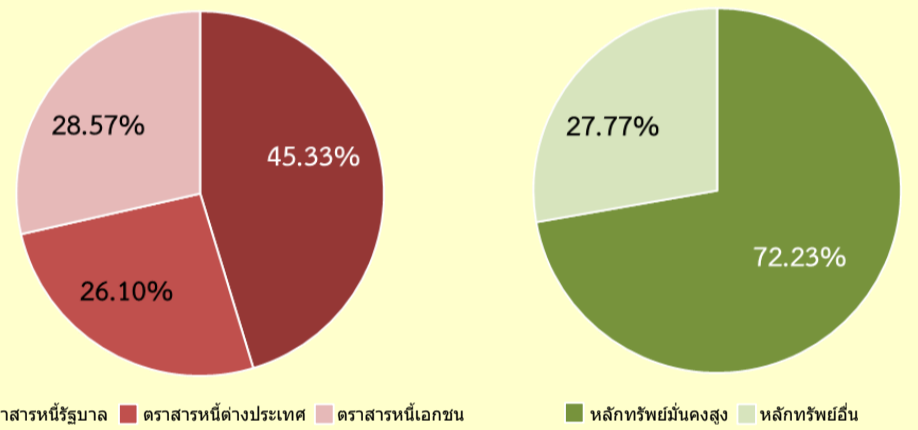
INT'L RESERVE THAI (b.USD)		
		202.56
Source : BOT As of Dec 2017		
EQUITIES		
Name	Index	Change(Wk)
SET	1,778.53	28.31
NIKKEI	22,764.00	-175.18
DJIA	24,824.00	41.71
S&P500	2,695.81	11.24
DAX	12,871.39	-238.35
HSI	30,560.95	1,193.89
FTSE100	7,648.10	44.12
OIL (USD/Barrel)		
BRENT	66.57	1.32
WTI	61.63	3.16
PRECIOUS METALS (USD)		
GOLD	1,318.50	39.70
SILVER	17.270	0.826

Source : Bloomberg As of Jan 3rd, 2018

Investment Performance



สัดส่วนการลงทุน Pre - Funding พันธบัตรรัฐบาล รุ่น LB17OA



Investment and Risk management guide line

กรอบแนวทางและเครื่องมือในการบริหารความเสี่ยง



- ความเสี่ยงด้านอัตราดอกเบี้ย (Interest Rate Risk)**
 - Portfolio Duration เบี่ยงเบนจาก Duration ของดัชนีอ้างอิงไม่เกิน + 0.5 ปี
 - Absolute VaR Limit ไม่เกิน 0.5% ต่อปี (โดยวิธี Delta-normal method ที่ความเชื่อมั่น 99%)
 - Security Maturity ไม่เกิน 3 ปี
- ความเสี่ยงด้านเครดิต (Foreign Exchange Rate Risk)**
 - ปิดความเสี่ยงจากอัตราแลกเปลี่ยนทั้งหมด (Fully Hedge)
- ความเสี่ยงด้านอัตราแลกเปลี่ยน (Credit / Counterparty Risk)**
 - Issuer Limit ไม่เกินร้อยละ 30 ของมูลค่าทรัพย์สินสุทธิของกองทุน (NAV)
 - Counterparty Limit ไม่เกินร้อยละ 30 ของมูลค่าทรัพย์สินสุทธิของกองทุน
 - ยกเว้นตราสารหนี้ที่ออกหรือรับประกันโดยกระทรวงการคลัง
- ความเสี่ยงด้านสภาพคล่อง (Liquidity Risk)**
 - ลงทุนแบบ Maturity Matching เป็นหลัก
 - ลงทุนในหลักทรัพย์ที่มีอายุมากกว่าวันครบกำหนดคืนเงินจะต้องเป็น LB ที่มีอายุคงเหลือไม่เกิน 3 ปี หรือ T-Bills เท่านั้น
 - ลงทุนในหลักทรัพย์อื่นนอกเหนือจาก LB และ T-Bills ให้ลงทุนแบบ Maturity Matching เท่านั้นยกเว้นกรณีที่มีการจัดทำแผนบริหารสภาพคล่องเพื่อนำเงินสดคืนให้ กปท.

เกณฑ์การบริหารความเสี่ยงและผลการดำเนินงาน

ประเภทความเสี่ยง	กรอบหลักเกณฑ์การบริหารความเสี่ยง	ผลการดำเนินงาน	
1. Interest Rate Risk	1.1 Portfolio Duration	เบี่ยงเบนจาก Benchmark (0.00) ไม่เกิน + 0.50 ปี	ระหว่าง 0.17 ถึง 0.54 ปี
	1.2 Absolute VaR Limit	เบี่ยงเบนไม่เกิน - 0.58 ปี	ระหว่างร้อยละ 0.00 - 0.16 ต่อปี
2. Foreign Exchange Rate Risk	ปิดความเสี่ยงจากอัตราแลกเปลี่ยนทั้งหมด (Fully Hedge)	การลงทุนในตราสารหนี้ต่างประเทศมีการปิดความเสี่ยงจากอัตราแลกเปลี่ยนทั้งหมด	
3. Credit Risk	● Issuer Limit ไม่เกินร้อยละ 30 ของ NAV (ยกเว้นตราสารหนี้ที่ออกหรือรับประกันโดยกระทรวงการคลัง)	เป็นไปตามเกณฑ์ที่กำหนด	
4. Liquidity Risk	● Counterparty Limit ไม่เกินร้อยละ 30 ของ NAV	การลงทุนในตราสารหนี้ที่ออกหรือรับประกันโดยกระทรวงการคลัง	ระหว่าง 40.17 ครบกำหนดกับระยะเวลาลงทุนระหว่าง 59.83 ถึงอายุคงเหลือที่วันครบกำหนดโดยมีหลักทรัพย์ที่ถือครองอยู่ระหว่าง 1 ถึง 2 ร้อยละ 23.58 และ 36.25
	การลงทุนในตราสารหนี้ที่ออกหรือรับประกันโดยกระทรวงการคลัง	ระหว่าง 40.17 ครบกำหนดกับระยะเวลาลงทุนระหว่าง 59.83 ถึงอายุคงเหลือที่วันครบกำหนดโดยมีหลักทรัพย์ที่ถือครองอยู่ระหว่าง 1 ถึง 2 ร้อยละ 23.58 และ 36.25	การลงทุนในตราสารหนี้ที่ออกหรือรับประกันโดยกระทรวงการคลัง
Compliance	กรอบสัดส่วนการลงทุน	ผลการดำเนินงาน	
Investment Breach	สัดส่วนการลงทุนในหลักทรัพย์มั่นคงสูงหลักทรัพย์อื่น = 60:40 (เลิกจัดการลงทุน)	เป็นไปตามกรอบที่กำหนด (73.14 : 26.86)	
Technical Breach	สัดส่วนการลงทุนในหลักทรัพย์มั่นคงสูงหลักทรัพย์อื่น = 60:40 (เลิกจัดการลงทุน)	เป็นไปตามกรอบที่กำหนด	
การบริการ	เกณฑ์การให้บริการ	ผลการดำเนินงาน	
คุณภาพการบริการ	คุณภาพการบริการ, ความตรงต่อเวลา ในการส่งมอบพันธบัตรให้ลูกค้า	ได้รับการบริการที่พึงพอใจ 4 จาก 4 มีการประสานงานกับ กปท. เป็นไปอย่างราบรื่นและมีประสิทธิภาพสูงตรงตามกำหนดเวลา	

As of Aug 2017

Investment Framework

พ.ร.บ. หน้าที่สาธารณะ

ระดับคณะกรรมการกองทุน

ประเภท ระดับที่เกี่ยวกับ

คณะกรรมการกองทุน

คณะกรรมการที่ปรึกษาการลงทุน

ผู้บริหารสินทรัพย์ภายนอก

กระบวนการบริหารจัดการลงทุน

คณะกรรมการกองทุน
1. วัตถุประสงค์การลงทุน
2. เป้าหมายการลงทุน
3. วัตถุประสงค์การลงทุน (Benchmark)
4. ความเสี่ยงที่ยอมรับได้
5. ระยะเวลาการลงทุน
6. ข้อจำกัดการลงทุน

คณะกรรมการที่ปรึกษาการลงทุน
1. จัดสรรเงินลงทุน
2. ติดตามและประเมินผลการดำเนินงานและกรอบการลงทุน และการบริหารความเสี่ยง
3. กำกับติดตามและประเมินผลการดำเนินงานของผู้บริหารสินทรัพย์

คณะกรรมการที่ปรึกษาการลงทุน
ความหมายและขอบเขตของสินทรัพย์ที่นำไปเป็นทางเลือก
ระดับนโยบาย วัตถุประสงค์ของ กปท. ให้เป็นไปอย่างถูกต้องครบถ้วน

ผู้บริหารสินทรัพย์
ดำเนินการลงทุนตามกลยุทธ์และกรอบนโยบายที่คณะกรรมการกองทุนและคณะกรรมการที่ปรึกษาการลงทุนกำหนด

กรอบการลงทุนและสัดส่วนการลงทุน

ร้อยละ 60 กปท. ให้ผู้บริหารสินทรัพย์บริหาร

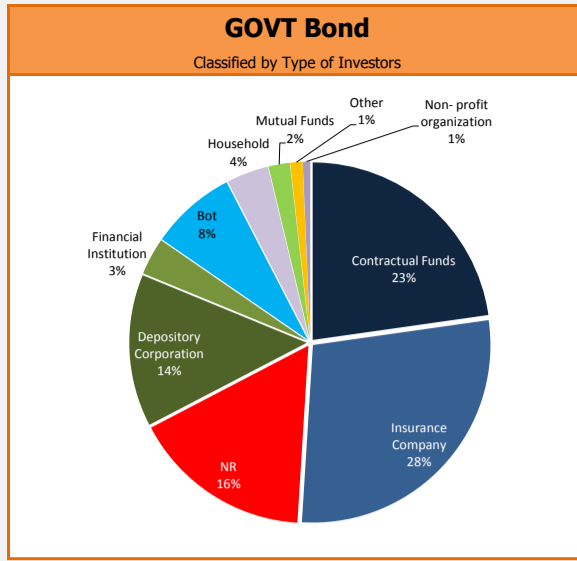
ร้อยละ 40 กปท. ผักเงินเอง

สัดส่วนการลงทุน	ประเภทของธุรกรรม
≥60	ลงทุนในหลักทรัพย์ที่มีความมั่นคงสูง
≤40	ลงทุนในหลักทรัพย์อื่น
≤10	ฝากเงิน

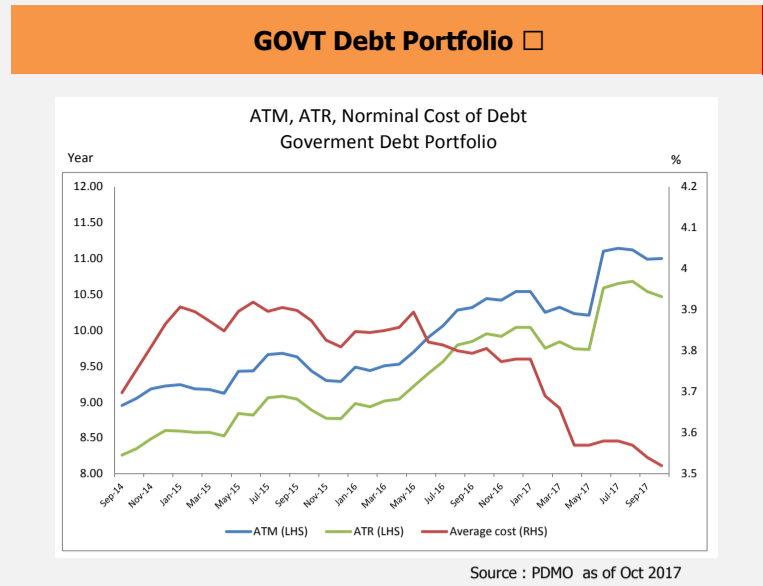
PUBLIC DEBT DATA

Public Debt			
Debt to GDP = 41.75%			
6,305,654.60 THB Mil.			
Outstanding Debt (THB Mil.)	%	Chg. from Feb-17 (THB Mil.)	
GOVT	64%	4,040,901.80	3,228.09
- Domestic	63%	3,944,486,490.00	-93,187.22
- Foreign	1%	96,415.31	249.14
FIDF	14%	891,390.53	-100.17
Debt Prefunding	0%	0.00	-30,000.00
SOE	16%	961,212.18	-9,004.13
- G	7%	416,431.90	-1,708.01
- NG	9%	544,780.28	-7,296.12
SFIs	6%	399,513.40	26,807.64
Others	0%	12,636.69	-992.86
Total	100%	6,305,654.60	-63,676.71

Source : PDMO as of Oct 2017

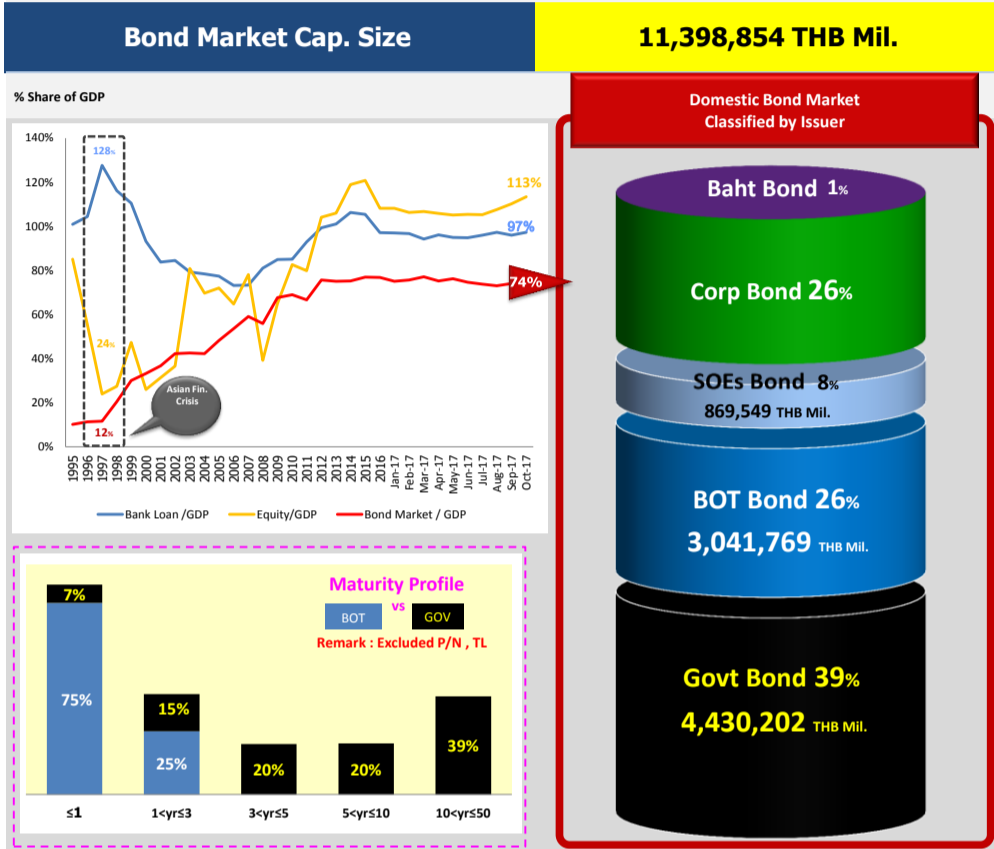


Source : BOT as of Oct 2017



Source : PDMO as of Oct 2017

Bond Market Data



Source : ThaiBMA as of Dec 29th, 2017

GOVT Bond Auction Schedule Q2/FY2018

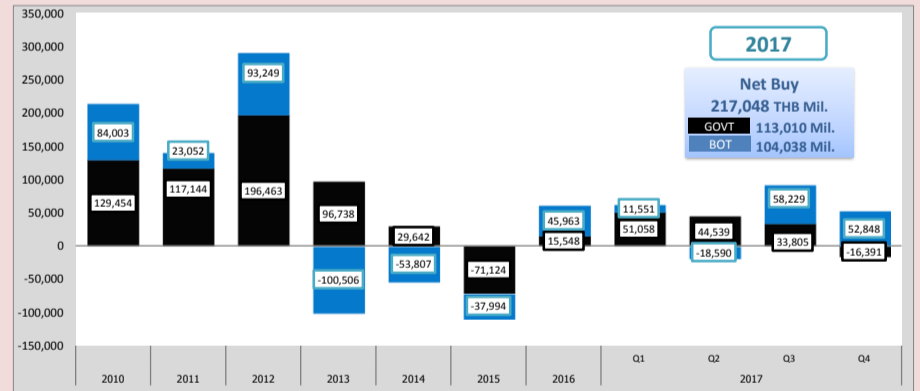
Date	Tenor (Year)	Symbol	Auction Amount (THB MIL.)	Total Allocated CB+N/CB (THB MIL.)	Allocated CB (THB MIL.)	NCB (THB MIL.)	BCR	G/O	AAY (%)	Spread over T-1		
										Spread (bps)	Min. (bps)	Max. (bps)
10-Jan-18	5	LB22DA	25,000									
10-Jan-18	50	LB676A	13,000									
17-Jan-18	20	LB366A	13,000									
24-Jan-18	10	LB26DA	15,000									
7-Feb-18	30	LB466A	12,000									
21-Feb-18	15	LB316A	12,000									
28-Feb-18	5	LB22DA	30,000									
7-Mar-18	50	LB676A	12,000									
14-Mar-18	20	LB366A	12,000									
21-Mar-18	10	LB26DA	13,000									

Source : ThaiBMA

Non-Residence Holding

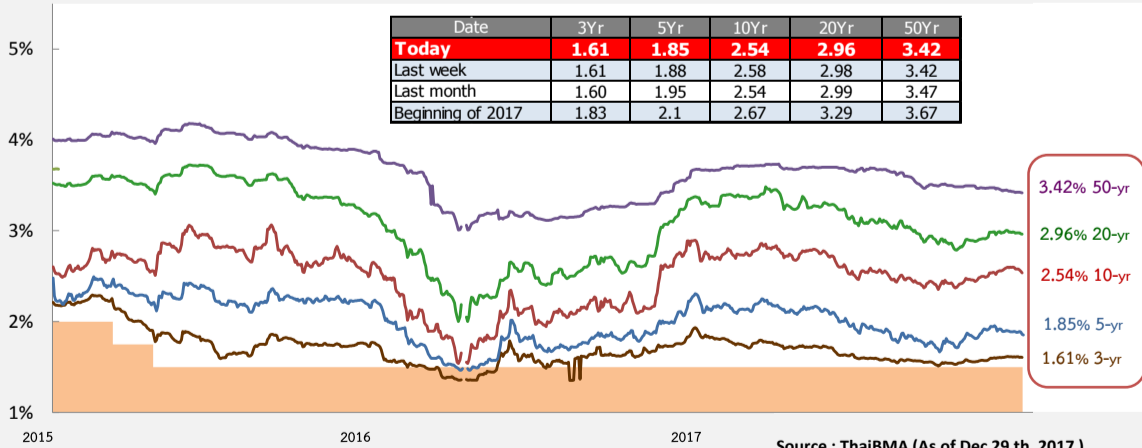
NR Holding Weekly

Issuer	Non-Resident Holding (THB Million)	% Share of Thai Bond Market Cap.
GOVT Bond	683,090	5.993%
BOT Bond	167,471	1.469%
SOE Bond	0	0.000%
Foreign Bond	85	0.001%
Corp Bond	1,193	0.010%
TOTAL	851,839	7.473%

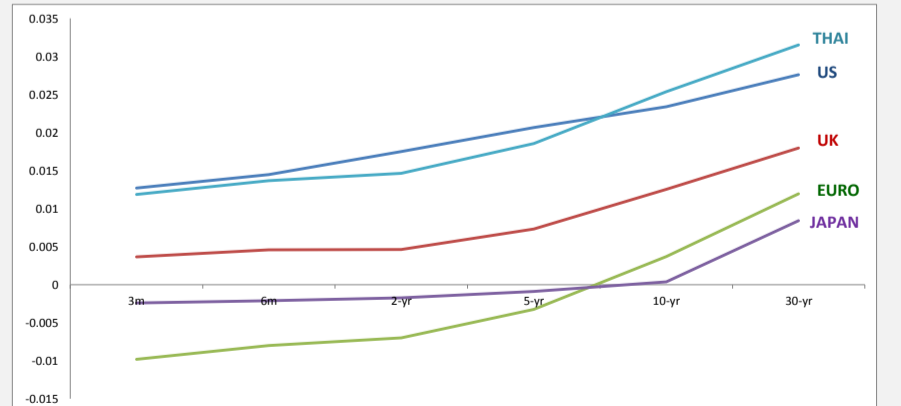


Source : PDMO (As of Dec 29th, 2017)

Yield Curve (Domestic & International Comparison)



Source : ThaiBMA (As of Dec 29th, 2017)



Source : ThaiBMA, Reuters (As of Dec 29th, 2017)