

## HighLights

- ในวันที่ 24 มิถุนายน 2563 คณะกรรมการนโยบายการเงิน (กนง.) มีมติเอกฉันท์ ให้คงอัตราดอกเบี้ยนโยบายไว้ที่ร้อยละ 0.50 ต่อปี เนื่องจากประเมินว่าเศรษฐกิจไทยมีแนวโน้มหดตัวรุนแรงกว่าที่คาดไว้ ทั้งนี้ กนง. ได้ปรับลดคาดการณ์เศรษฐกิจไทยในปี 2563 ลงเหลือร้อยละ -8.1 จากเดิมคาดการณ์ร้อยละ -5.3 เนื่องจากการแพร่ระบาดของไวรัส Covid-19 อย่างไรก็ดี กิจกรรมทางเศรษฐกิจมีสัญญาณปรับตัวดีขึ้นหลังจากที่รัฐบาลมีการผ่อนคลายมาตรการควบคุมการแพร่ระบาด
- ในวันที่ 25 มิถุนายน 2563 ธนาคารกลางยุโรป (ECB) เปิดเผยว่าจะปล่อยเงินกู้สกุลยูโรโดยมีภายใต้ระบบการปล่อยเงินกู้ให้กับธนาคารกลาง หรือ Eurosystem Repo Facility for Central Banks (EUREP) นั้น ธนาคารกลางยุโรปจะจัดสรรสภาพคล่องสกุลยูโรให้กับธนาคารกลางอื่นๆ ที่อยู่นอกเขตยูโรโซน โดยต้องวางหลักทรัพย์ค้ำประกันสกุลยูโร
- ในวันที่ 29 มิถุนายน 2563 ธนาคารกลางจีน (PBOC) ได้ออกมาตรการ Central Bank Bills Swap (CBS) ครั้งที่ 6 ของปี 2563 วงเงิน 5 พันล้านหยวน โดยเปิดให้ดีลเลอร์เสนอซื้อหุ้นโดยมีอัตราดอกเบี้ยที่ร้อยละ 0.1 ต่อปี ทั้งนี้ธนาคารกลางจีนมีเป้าหมายเพื่อจะเพิ่มสภาพคล่องของหุ้นกู้ที่ไม่กำหนดวันไถ่ถอน (Perpetual bond)

June 29, 2020

Public

## MACRO DATA

Inflation Rate		
Inflation Rate	YoY(%)	MoM(%)
Core Inflation	0.01	-0.3
Headline Inflation	-3.44	0.01
Forecast	(-1.0)	(-0.2)

Source : MOC As of May 2020

Policy Rate	
American Interest Rate (Fed)	0.00 - 0.25%
British Interest Rate (BoE)	0.10%
European Interest Rate (ECB)	0.00%
Japanese Interest Rate (BoJ)	-0.10%

GDP Growth	
	YoY(%)
2017	4.30
2018	4.10
2019	2.40

Source : NESDB

INT'L RESERVE THAI (b.USD)		
		237.20
Source : BOT As of February 2020		
EQUITIES		
Name	Index	Change(Wk)
SET	1,329.76	-22.42
NIKKEI	22,050.00	-270.00
DJIA	25,595.80	-364.80
S&P500	3,045.04	-67.50
DAX	12,174.59	-87.81
HSI	24,301.28	-210.06
FTSE100	6,225.77	-18.85
OIL (USD/Barrel)		
BRENT	41.05	-0.93
WTI	38.64	-1.06
PRECIOUS METALS (USD)		
GOLD	1,782.30	18.00
SILVER	18.08	-0.14

Source : Bloomberg As of June 29th, 2020

Major World Currencies		
Currency	Avg. Selling Rate (THB)	YTD
USD	32.61	7.70%
GBP	40.08	-0.65%
EUR	36.17	6.04%
JPY	30.22	7.64%
CNY	4.64	5.83%

Source : BOT As of June 29th, 2020

Thai Policy Interest Rate	
0.50%	
Next Meeting:	5-Aug-2020

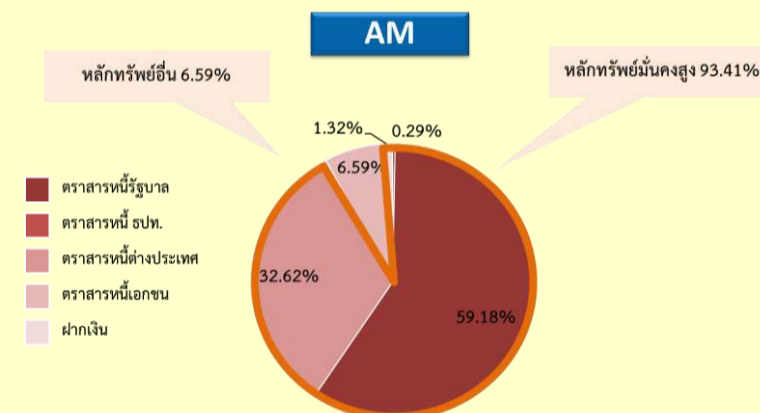
GDP Forecast		
	2019	2020
BOT	2.8	3.3
NESDB	2.7-3.2	1.5-2.5
FPO	3	2.3-3.3

Last Update : Apr 2020

## Investment Performance



## สัดส่วนการลงทุน Pre - Funding พันธบัตรรัฐบาล LB206A



## กรอบแนวทางและเครื่องมือในการบริหารความเสี่ยง



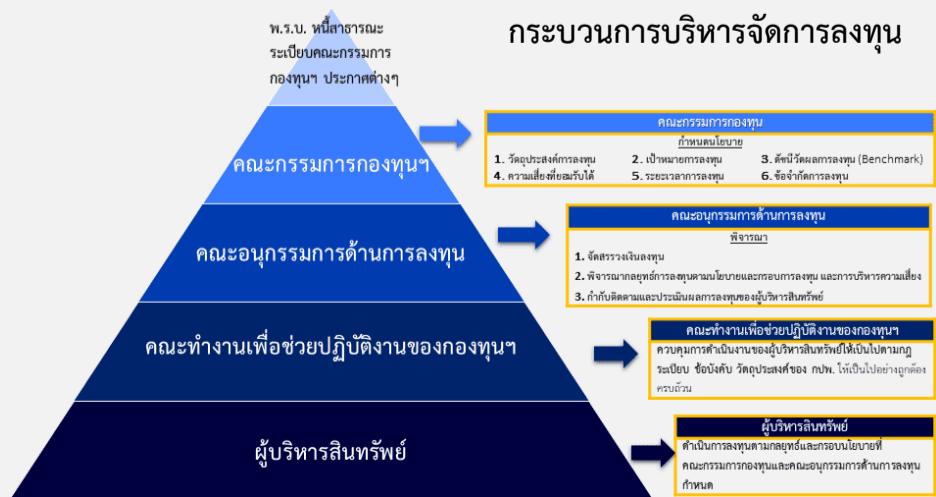
- ความเสี่ยงด้านอัตราดอกเบี้ย (Interest Rate Risk)**
  - Portfolio Duration เบี่ยงเบนจาก Duration ของดัชนีอ้างอิงไม่เกิน + 0.5 ปี
  - Absolute VaR Limit ไม่เกิน 0.5% ต่อปี (โดยวิธี Delta-normal method ที่ความเชื่อมั่น 99%)
  - Security Maturity ไม่เกิน 3 ปี
- ความเสี่ยงด้านอัตราแลกเปลี่ยน (Foreign Exchange Rate Risk)**
  - ปิดความเสี่ยงจากอัตราแลกเปลี่ยนทั้งหมด (Fully Hedged)
- ความเสี่ยงด้านเครดิต (Credit / Counterparty Risk)**
  - Issuer Limit ไม่เกินร้อยละ 30 ของมูลค่าทรัพย์สินสุทธิของกองทุน (NAV)
  - Counterparty Limit ไม่เกินร้อยละ 30 ของมูลค่าทรัพย์สินสุทธิของกองทุน
  - Country Limit ไม่เกินร้อยละ 30 ของมูลค่าทรัพย์สินสุทธิของกองทุน (เฉพาะการลงทุนต่างประเทศ โดยไม่รวมกรณีปิดความเสี่ยงแบบ Fully Hedged แล้วสัดส่วนการลงทุนเกินร้อยละ 30 จากการ Mark to Market)
  - ยกเว้นตราสารหนี้ที่ออกหรือค้ำประกันโดยกระทรวงการคลัง หรือตราสารหนี้ที่ออกโดยธนาคารแห่งประเทศไทย
- ความเสี่ยงด้านสภาพคล่อง (Liquidity Risk)**
  - ลงทุนแบบ Maturity Matching เป็นหลัก
  - ลงทุนในหลักทรัพย์ที่มีอายุมากกว่าวันครบกำหนดคืนเงินจะต้องเป็น LB หรือ BOT Bond ที่มีอายุคงเหลือไม่เกิน 3 ปี หรือ T-Bills, C-Bills เท่านั้น
  - ลงทุนในหลักทรัพย์อื่นนอกเหนือจาก LB T-Bills BOT Bond และ C-Bill ให้ลงทุนแบบ Maturity Matching เท่านั้น ยกเว้นกรณีที่มีการจัดทำแผนบริหารสภาพคล่องที่นำเงินลงทุนให้ กฟพ.

## เกณฑ์การบริหารความเสี่ยงและผลการดำเนินงาน

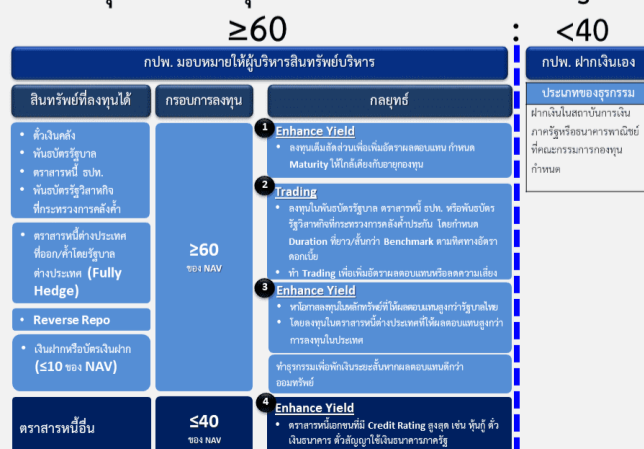
ประเภทความเสี่ยง	กรอบหลักเกณฑ์การบริหารความเสี่ยง	ผลการดำเนินงาน
1. Interest Rate Risk	1.1 Portfolio Duration เบี่ยงเบนจาก Benchmark (0.50) ไม่เกิน + 0.50 ปี 1.2 Absolute VaR Limit ไม่เกินร้อยละ 0.50 ต่อปี	ระหว่าง 0.19 ถึง - 0.47 ปี ระหว่างร้อยละ 0.01 - 0.02 ต่อปี
2. Foreign Exchange Rate Risk	ปิดความเสี่ยงจากอัตราแลกเปลี่ยนทั้งหมด (Fully Hedged)	การลงทุนในตราสารหนี้ต่างประเทศมีการปิดความเสี่ยงจากอัตราแลกเปลี่ยนทั้งหมด
3. Credit Risk	• Issuer Limit ไม่เกินร้อยละ 30 ของ NAV (ยกเว้นตราสารหนี้ที่ออกหรือค้ำประกันโดยกระทรวงการคลัง) • Counter Party Limit ไม่เกินร้อยละ 30 ของ NAV • Country Limit ไม่เกินร้อยละ 30 ของ NAV	ผู้บริหารสินทรัพย์บริหารจัดการการลงทุนเป็นไปตามที่ กฟพ. กำหนด
4. Liquidity Risk	ลงทุนในตราสารหนี้ที่มีอายุไม่เกินระยะเวลาการลงทุน	ตราสารหนี้ที่ลงทุน - ร้อยละ 43.04 ครบกำหนดภายในระยะเวลาการลงทุน - ร้อยละ 56.96 มีอายุคงเหลือเกินกว่าระยะเวลาการลงทุน คือตราสารหนี้ที่ออกหรือค้ำประกันโดยกระทรวงการคลัง รวมทั้งตราสารหนี้เอกชนที่ผู้บริหารสินทรัพย์ได้จัดทำแผนการเสริมสภาพคล่องเสนอต่อคณะกรรมการสินทรัพย์ที่มีความเห็นชอบแล้ว จึงไม่มีความเสี่ยงด้านสภาพคล่อง
Compliance	กรอบขีดจำกัดการลงทุน	ผลการดำเนินงาน
Investment Breach	สัดส่วนการลงทุนในหลักทรัพย์ที่มีมูลค่าสูงที่สุดหลักทรัพย์อื่น = 60.40 (เกินจากกรอบลงทุน)	เป็นไปตามกรอบที่กำหนด (86.75 : 13.25)
Technical Breach	สัดส่วนการลงทุนในหลักทรัพย์ที่มีมูลค่าสูงที่สุดหลักทรัพย์อื่น = 60.40 (เกินจากการเปลี่ยนแปลงตลาด)	เป็นไปตามกรอบที่ กฟพ. กำหนด (86.56 : 13.44)
การบริหาร	เกณฑ์การให้บริการ	ผลการดำเนินงาน
คุณภาพการบริหาร	คุณภาพประสบการณ์, ความสอดคล้องในการส่งรายงานหรือข้อมูล	ผู้บริหารสินทรัพย์มี 4 ราย มีการประสานงานกับ กฟพ. เป็นไปอย่างเรียบร้อยและมีประสิทธิภาพตามกำหนดเวลา

As of June 2019

## Investment Framework



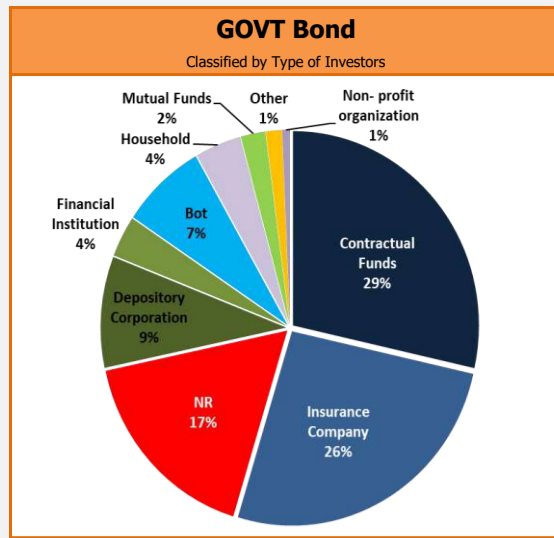
## กลยุทธ์การลงทุนสำหรับเงิน Pre-Funding



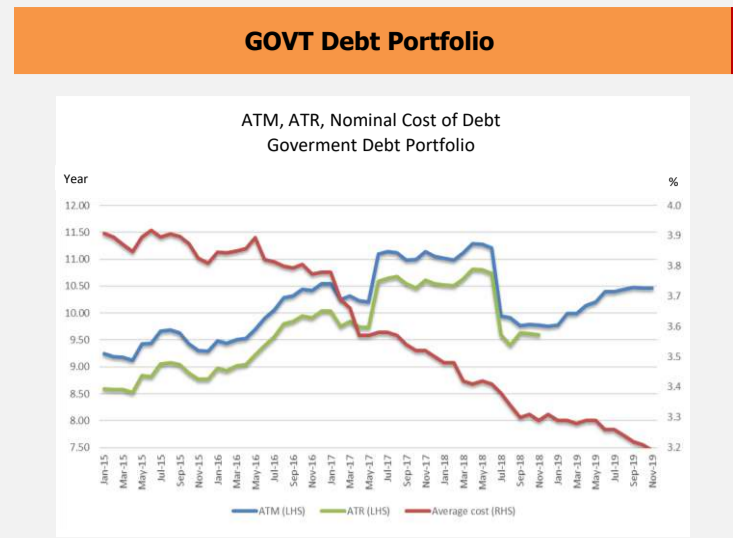
# PUBLIC DEBT DATA

Public Debt			
Debt to GDP = <b>42.88%</b>			
<b>7,186,608.83 THB Mil.</b>			
Outstanding Debt (THB Mil.)	%	Chg. from Feb-17 (THB Mil.)	
<b>GOVT</b>	<b>5,135,885.03</b>	<b>71%</b>	<b>58,534.40</b>
- Domestic	5,047,644.87	70%	56,912.00
- Foreign	88,240.16	1%	1,622.26
<b>FIDF</b>	<b>748,838.21</b>	<b>11%</b>	<b>-1,600.00</b>
Debt Prefunding	88,160.00	1%	553.10
<b>SOE</b>	<b>891,599.59</b>	<b>13%</b>	<b>-21,372.87</b>
- G	397,048.09	6%	-425.90
- NG	494,551.50	7%	-20,946.97
<b>SFIs</b>	<b>314,111.50</b>	<b>4%</b>	<b>-6,843.07</b>
<b>Others</b>	<b>8,014.50</b>	<b>0%</b>	<b>-477.63</b>
<b>Total</b>	<b>7,186,608.83</b>	<b>100%</b>	<b>81,400.83</b>

Source : PDMO as of Jan 2020

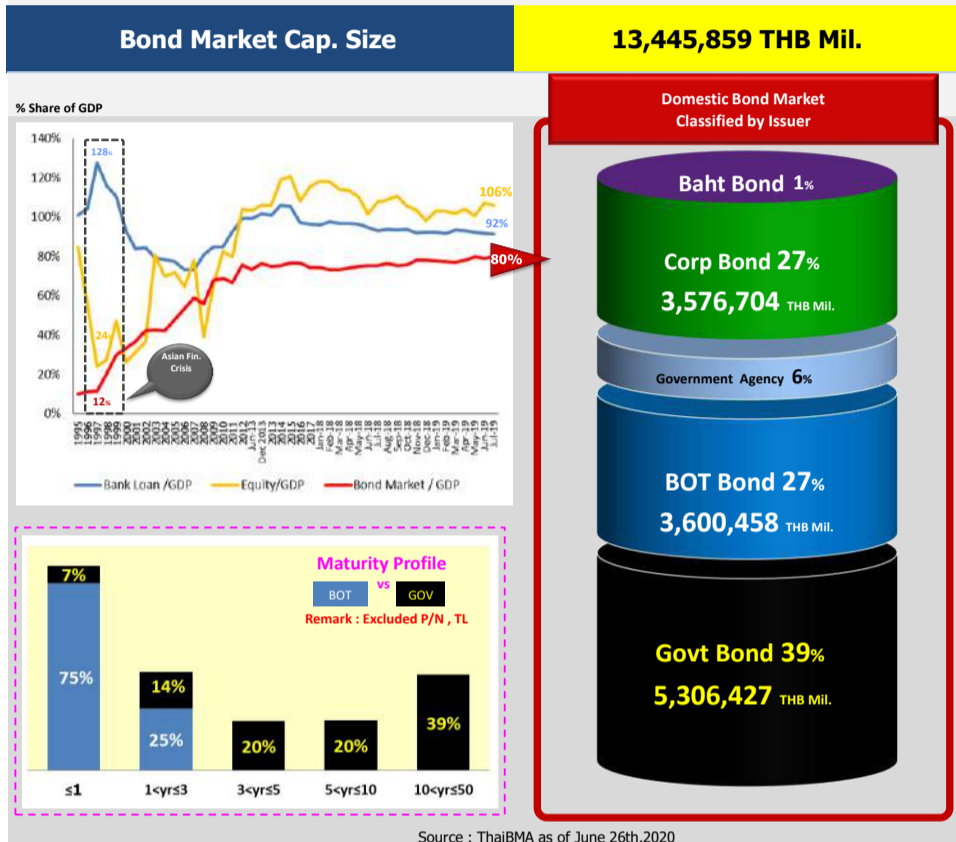


Source : BOT as of Dec 2019



Source : PDMO as of Nov 2019

## Bond Market Data



**GOVT Bond Auction Schedule Q2/FY2020**

Date	Tenor (Year)	Symbol	Auction Amount (THB Mil.)	Total Allocated CB+NCB (THB Mil.)	Allocated CB (THB Mil.)	NCB (THB Mil.)	BCR	G/O	AAY (%)	Spread (bps)	Min. (bps)	Max. (bps)
22-Apr-20	5	LB24DB	10,000	10,000	10,000	-	2.69		0.83	-3.98	-5.27	-3.67
22-Apr-20	15	LB356A	5,000	5,000	4,000	1,000	5.16		1.36	-7.74	-7.94	-7.44
13-May-20	5	LB24DB	20,000	20,000	20,000	-	3.29		0.79	-3.02	-3.27	-2.77
13-May-20	30	LB496A	5,000	5,000	4,000	1,000	2.60		1.96	-16.18	-22.11	-12.91
27-May-20	10	LB29DA	16,000	16,000	16,000	-	1.18		1.07	-10.30	-12.28	-7.98
27-May-20	20	LB386A	12,000	12,000	11,300	700	1.51		1.60	-7.21	-9.68	-5.68
2-Jun-20	50	LB676A	5,000	5,000	4,400	600	1.73		2.41	-5.15	-8.47	-2.16
17-Jun-20	5	LB24DB	40,000	40,000	40,000	-	1.45		0.85	2.20	1.20	3.40
17-Jun-20	15	LB356A	15,000	15,000	15,000	-	1.29		1.65	5.61	3.22	8.02

Legend: G : Greenshoe option, O : Overallotment  
Source : ThaiBMA

**Non-Residence Holding NR Holding Weekly**

Issuer	Non-Resident Holding (THB Million)	% Share of Thai Bond Market Cap.
<b>GOVT Bond</b>	<b>770,917</b>	<b>5.733%</b>
<b>BOT Bond</b>	<b>43,167</b>	<b>0.321%</b>
<b>SOE Bond</b>	<b>0</b>	<b>0.000%</b>
<b>Foreign Bond</b>	<b>0</b>	<b>0.000%</b>
<b>Corp Bond</b>	<b>8,140</b>	<b>0.061%</b>
<b>TOTAL</b>	<b>822,224</b>	<b>6.115%</b>

Source : ThaiBMA (As of Jun 26th, 2020)

## รายงานผลการดำเนินงานของกองทุนบริหารเงินกู้เพื่อปรับโครงสร้างหนี้สาธารณะและพัฒนาตลาดตราสารหนี้ในประเทศ

- รายงานผลการดำเนินงาน**
- รายงานผลการลงทุน**  
ในไตรมาสที่ 3 ปีงบประมาณ 2563 (1 เมษายน - 30 มิถุนายน 2563) กฟพ. ได้บริหารเงินกู้ล่วงหน้าเพื่อปรับโครงสร้างหนี้ (Pre - Funding) พันธบัตรรัฐบาลรุ่น LB206A ได้รับผลตอบแทน 488.53 ล้านบาท หรือคิดเป็นร้อยละ 1.18 ต่อปี โดย กฟพ. ได้นำคืนเงินต้นและผลตอบแทนให้กระทรวงการคลังครบถ้วนและทันตามกำหนด
  - การบริหารความเสี่ยงและควบคุมภายใน**  
กฟพ. อยู่ระหว่างดำเนินการตามแผนการบริหารความเสี่ยงประจำปีงบประมาณ พ.ศ. 2563 สำหรับความเสี่ยงที่อยู่ในระดับต่ำและระดับปานกลางซึ่งเป็นความเสี่ยงที่ยอมรับได้ กฟพ. มีการกำกับติดตามการดำเนินงานเป็นรายเดือน สำหรับการควบคุมภายในไตรมาสที่ 3 ประจำปีงบประมาณ พ.ศ. 2563 กฟพ. ได้จัดให้มีระบบการควบคุมภายในเพื่อให้มีสภาพแวดล้อมการควบคุมภายในที่ครบถ้วนเพียงพอ ประกอบด้วย ระบบข้อร้องเรียน การสอบทานความขัดแย้งทางผลประโยชน์ และการกำหนดขอบเขตระดับอำนาจในการอนุมัติต่างๆ
  - การตรวจสอบภายใน**  
กลุ่มตรวจสอบภายในของ สบง. ซึ่งเป็นผู้ตรวจสอบของ กฟพ. ได้เข้าตรวจสอบการดำเนินงานจัดซื้อจัดจ้าง การจ้างผู้รับฝากทรัพย์สิน การจ้างผู้บริหารสินทรัพย์ และการบริหารพัสดุ ระบบการควบคุมภายในของการดำเนินงานด้านการบริหารงานพัสดุว่ามีความถูกต้อง เป็นไปตามกฎหมาย ระเบียบ หรือหลักเกณฑ์ที่เกี่ยวข้อง มีความเพียงพอ เหมาะสม รวมทั้งได้สอบทานการดำเนินงานตามตัวชี้วัดของ กฟพ. เรื่อง การบริหารจัดการสารสนเทศและดิจิทัล ประจำปีงบประมาณ พ.ศ. 2563 เรื่องการบริหารทรัพยากรบุคคล ประจำปีงบประมาณ พ.ศ. 2563 ผลการดำเนินการตามแผนปฏิบัติการเทคโนโลยีสารสนเทศ ประจำปีงบประมาณ พ.ศ. 2563 และผลการบริหารและพัฒนาทรัพยากรบุคคลของ กฟพ. ประจำปีงบประมาณ พ.ศ. 2563 ซึ่งเป็นไปตามแผนปฏิบัติงานและขอบเขตการตรวจสอบภายใน ประจำปีงบประมาณ พ.ศ. 2563
  - การบริหารจัดการสารสนเทศ (Information Technology: IT)**  
กฟพ. ได้จัดทำรายงานการศึกษาเพื่อกำหนดแนวทางการพัฒนาระบบฐานข้อมูลสารสนเทศของ กฟพ. ปีงบประมาณ พ.ศ. 2563 โดยเป็นการศึกษาวิเคราะห์ระบบฐานข้อมูลของ กฟพ. สำหรับใช้ในการประเมินผลผลิต (Output) ผลลัพธ์ (Outcome) และผลกระทบ (Impact) เพื่อนำไปสู่การประเมินความคุ้มค่าของการจัดตั้งกองทุน และจัดทำแผนพัฒนาระบบฐานข้อมูลสารสนเทศของ กฟพ. ประจำปีงบประมาณ พ.ศ. 2563 และแผนระยะยาว (ปี 2564 - 2566) ซึ่งเป็นการดำเนินการภายใต้ตัวชี้วัดทุนมนุษย์ ปีงบประมาณ พ.ศ. 2563 ด้านที่ 2 การพัฒนาฐานข้อมูลสารสนเทศเพื่อการประเมินผลลัพธ์และผลกระทบของทุนมนุษย์
  - การบริหารทรัพยากรบุคคล**  
กฟพ. ได้ทบทวนแผนยุทธศาสตร์การบริหารทรัพยากรบุคคลของ กฟพ. ปี 2563 - 2565 และจัดทำแผนปฏิบัติการด้านบริหารทรัพยากรบุคคล ปี 2564 เพื่อเตรียมความพร้อมของบุคลากรในการรองรับพันธกิจของ กฟพ. ในระยะยาว และเพื่อให้สอดคล้องกับทิศทางและระยะเวลาของแผนยุทธศาสตร์ของ กฟพ. โดยเป็นแผนพัฒนาระบบการบริหารทรัพยากรบุคคล ให้มีประสิทธิภาพและครอบคลุมกลุ่มเป้าหมายในทุกระดับ และสร้างขวัญกำลังใจให้กับบุคลากรผ่านระบบการบริหารทรัพยากรบุคคลของ กฟพ.

